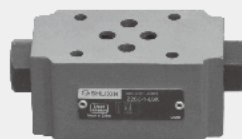


1.11

叠加式液控单向阀

Z2S 6...L6X 型

通径 (NG) 6
 压力至 315 bar
 流量至 60L/min



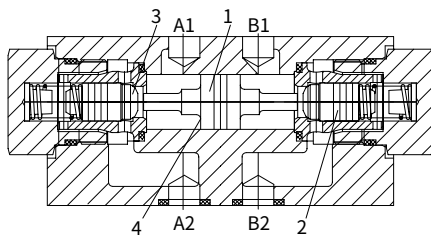
目录

功能说明、剖面图	02
型号说明	02
图形符号	03
技术参数	03
性能曲线	04
元件尺寸	04

特点

- 叠加式结构
- 安装面按 DIN 24340 A 型
ISO 4401 和 CETOP-RP121H
- 按要求一个或二个工作油口无泄漏密封
- 适用于叠加安装
- 三种不同开启压力

功能说明、剖面图



- 1 活塞
- 2 单向阀芯
- 3 面积 A1
- 4 面积 A2

型号: Z2S6...L6X/..

Z2S6 型单向阀是叠加式结构的液控单向阀。用于一个或二个工作油口无泄漏封闭。油液可以由 A1 至 A2 或由 B1 至 B2 自由流动，而反方向则封闭。

当油液由 A1 至 A2 流过时，活塞 (1) 受压面向右运动。将阀芯 (2) 推离其阀座，实现反向流动。使油液由 B2 流向 B1。

为确保阀正确关闭。在中位时方向阀工作油口必须通油箱卸载。

型号说明

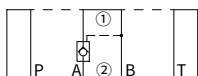
Z2S6			L6X		*
叠加式液控单向阀，通径 6					另有要求文字说明
A, B 腔有单向	= -				无标记 = 不带先导开启 (标准型)
A 腔有单向	= A				S055 = 带先导开启
B 腔有单向	= B				无标记 = 丁腈橡胶密封
					V = 氟橡胶密封
开启压力 1.5bar	= 1		L6X=		L60 ~ L69 系列
开启压力 3bar	= 2				(L60 至 L69 系列安装和连接尺寸保持不变)
开启压力 7bar	= 3				

01

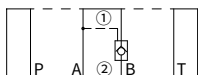
图形符号 (① = 阀侧, ② = 底板侧)

典型回路

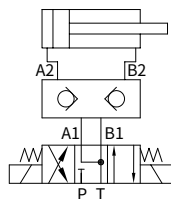
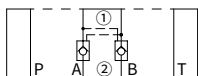
型号: Z2S6A-L6X/..



型号: Z2S6B-L6X/..



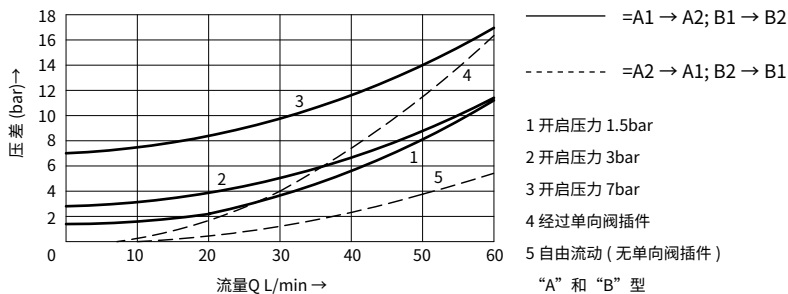
型号: Z2S6-L6X/..



技术参数

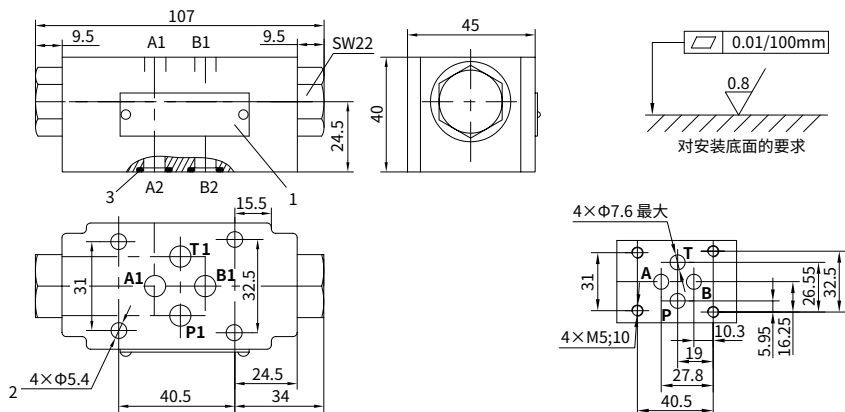
工作介质		矿物油 - 适用于丁腈橡胶或氟橡胶密封 磷酸酯 - 适用于氟橡胶密封
油液污染度		油液最高污染度等级按 NAS1638 9 级和 ISO4406 20/18/15 级
工作介质温度范围	°C	-30 至 +80 (丁腈橡胶密封) -20 至 +80 (氟橡胶密封)
粘度范围	mm ² /s	2.8 至 500
工作压力	bar	315
最大流量	L/min	60
流动方向		见符号
自由流动开启压力	bar	见性能曲线
面积比		A1/A2=1/3
重量	kg	约 1.0

性能曲线 (在使用 HLP46, $\vartheta_{油} = 40^{\circ}\text{C} \pm 5^{\circ}\text{C}$ 时测得)



元件尺寸

(尺寸单位: mm)



如需连接底板, 必须单独订货

型号:

G341/01(G1/4), G341/02(M14×1.5)

G342/01(G3/8), G342/02(M18×1.5)

G502/01(G1/2), G502/02(M22×1.5)

1 标牌

2 安装螺钉孔

3 O形圈 9.25×1.78 用于油口 A2、B2、P2、T2

1.12

叠加式液控单向阀

Z2S 10...L3X 型

通径 (NG)10
 压力至 315bar
 流量至 120 L/min



目录

功能说明、剖面图	02
图形符号	02
型号说明	03
技术参数	03
性能曲线	03
元件尺寸	04

特点

- 连接尺寸按 DIN 24340
- 可以无泄漏封闭一个或二个工作油口
- 叠加式结构，用于垂直叠装
- 4 种开启压力，可选

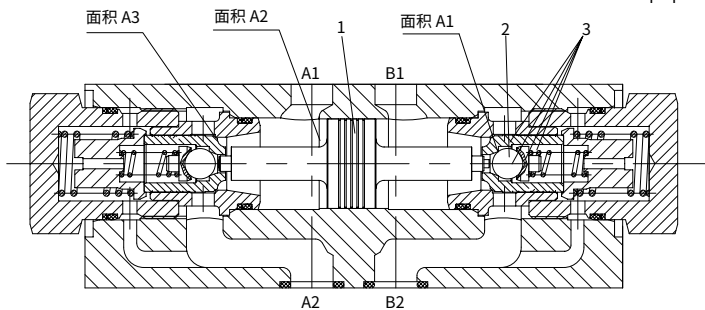
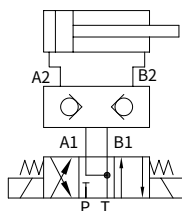
功能说明、剖面图

Z2S10 型单向阀是叠加式液控单向阀。它可以用于关闭一个或二个工作油口，无泄漏持续时间长，稳定性好。油液可以由 A1 至 A2 或 B1 至 B2 自由流动，而反方向则封闭。

当油液由 A1 至 A2，压力油作用在阀芯 (1) 上，阀芯则向右运动并推动钢球 (2) 离开阀座。单向阀 (3) 被控制油打开时，油液可以从 B2 流向 B1，压力油在 B2 腔卸荷，单向阀 (3) 全部打开。

为保证两个单向阀在换向中位时可可靠的关闭，阀的 A1, B1 口与回油路连接。

典型回路



Z2S10..L3X/... 叠加式液控单向阀

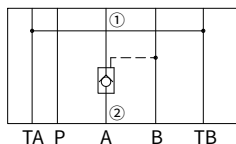
1 阀芯

2 钢球

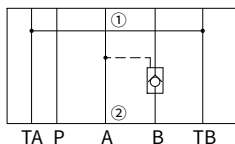
3 单向阀

图形符号 (① = 阀侧, ② = 底板侧)

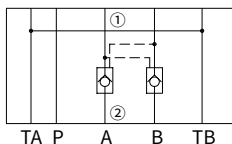
Z2S10A..L3X/...



Z2S10B..L3X/...



Z2S10..L3X/...



型号说明

Z2S	10			L3X	*
-----	----	--	--	-----	---

另有要求文字说明

无标记 = 丁腈橡胶密封
V = 氟橡胶密封

L3X= L30 ~ L39 系列
(L30 至 L39 系列安装和连接尺寸保持不变)

1 = 开启压力 1.5bar
2 = 开启压力 3bar
3 = 开启压力 6bar
4 = 开启压力 10bar

叠加式液控单向阀

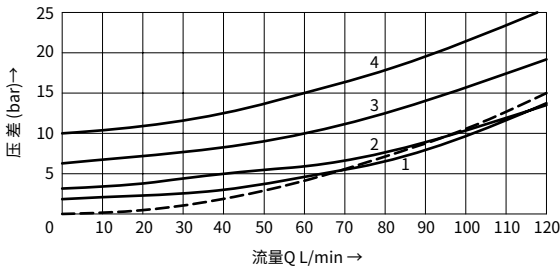
口径 10 = 10

A,B 腔有单向 = -
A 腔有单向 = A
B 腔有单向 = B

技术参数

工作介质		矿物油 - 适用于丁腈橡胶或氟橡胶密封 磷酸酯 - 适用于氟橡胶密封
油液污染度		油液最高污染度等级按 NAS1638 9 级和 ISO4406 20/18/15 级
工作介质温度范围	°C	-30 至 +80 (丁腈橡胶密封) -20 至 +80 (氟橡胶密封)
粘度范围	mm ² /s	2.8 至 500
工作压力	bar	315
最大流量	L/min	120
流动方向		见符号
开启压力 (正向流通)	bar	1.5、3、6、10
面积比		A1/A2=1/13.4 A3/A2=1/2.68(请参见第“02/04”页剖面图)
重量	kg	3

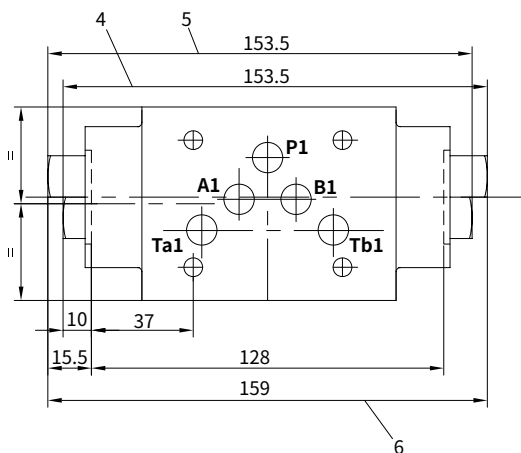
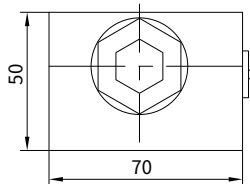
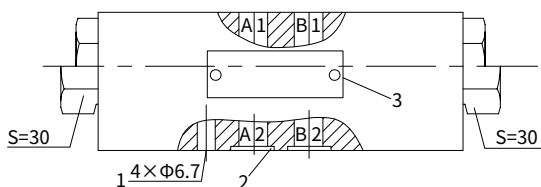
性能曲线 (在使用 HLP46, $\vartheta_{油} = -40^{\circ}\text{C} \pm 5^{\circ}\text{C}$ 时测得)



- A — A1; B — B1
- - A1 — A; B1 — B
- 1 开启压力 1.5bar
2 开启压力 3bar
3 开启压力 6bar
4 开启压力 10bar

元件尺寸

(尺寸单位: mm)



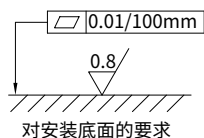
- 1 安装孔
- 2 O形圈 12×2(油口 A, B, P, T)
- 3 标牌
- 4 油口 B 有单向
- 5 油口 A 有单向
- 6 油口 A、B 有单向

阀固定螺钉:

直径 10: GB/T70.1-2000 螺钉 4×M6

拧紧扭矩 $M_A=15.5\text{Nm}$

必须单独订货

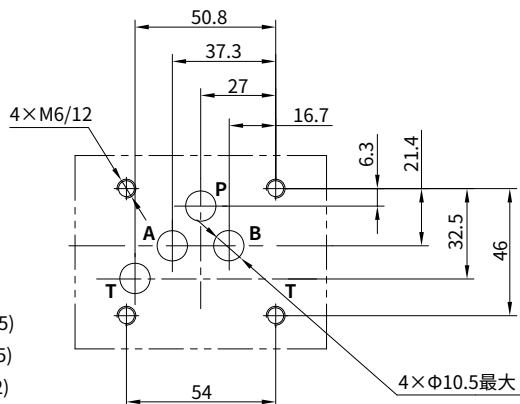


如需连接底板, 必须单独订货,

型号: G66/01(G3/8), G66/02(M18×1.5)

G67/01(G1/2), G67/02(M22×1.5)

G534/01(G3/4), G534/02(M27×2)



1.13

叠加式液控单向阀

Z2S 16...L5X 型

通径 (NG)16

压力至 315 bar

流量至 300 L/min



目录

功能说明、剖面图	02
图形符号	02
型号说明	03
技术参数	03
性能曲线	03
元件尺寸	04

特点

- 连接尺寸按 DIN 24340
- 可以无泄漏封闭一个或二个工作油口
- 叠加式结构，用于垂直叠装
- 4 种开启压力，可选

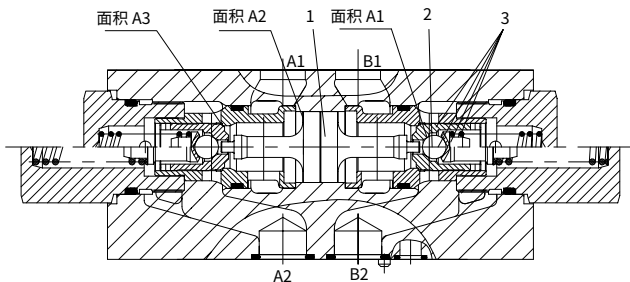
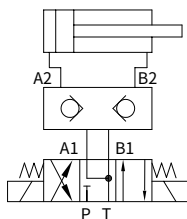
功能说明、剖面图

Z2S16 型单向阀是叠加式液控单向阀。它可以用于关闭一个或二个工作油口，无泄漏持续时间长，稳定性好。油液可以由 A1 至 A2 或 B1 至 B2 自由流动，而反方向则封闭。

当油液由 A1 至 A2，压力油作用在阀芯 (1) 上，阀芯则向右运动并推动钢球 (2) 离开阀座。单向阀 (3) 被控制油打开时，油液可以从 B2 流向 B1，压力油在 B2 腔卸荷，单向阀 (3) 全部打开。

为保证两个单向阀在换向中位时可靠的关闭，阀的 A1，B1 口与回油路连接。

典型回路

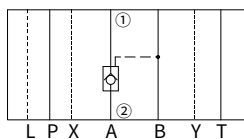


Z2S16-L5X/... 叠加式液控单向阀

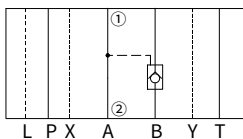
1 阀芯 2 钢球 3 单向阀

图形符号 (① = 阀侧, ② = 底板侧)

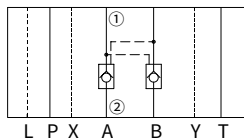
Z2S16A..L5X/...



Z2S16B..L5X/...



Z2S16..L5X/...



型号说明

	Z2S	16		/	L5X	/	*
叠加式液控单向阀							
直径 16	=16						
A, B 腔有单向	= -						
A 腔有单向	= A						
B 腔有单向	= B						

另有要求文字说明

无标记 = 丁腈橡胶密封

V = 氟橡胶密封

L5X= L50 ~ L59 系列
(L50 至 L59 系列安装和连接尺寸保持不变)

1 = 开启压力 3bar

2 = 开启压力 5bar

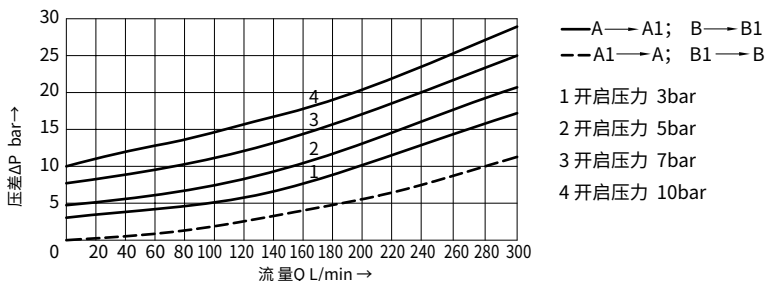
3 = 开启压力 7.5bar

4 = 开启压力 10bar

技术参数

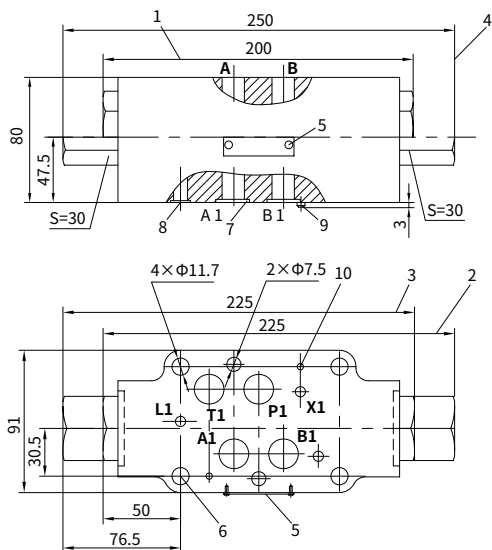
工作介质		矿物油 - 适用于丁腈橡胶或氟橡胶密封 磷酸酯 - 适用于氟橡胶密封
油液污染度		油液最高污染度等级按 NAS1638 9 级和 ISO4406 20/18/15 级
工作介质温度范围	°C	-30 至 +80 (丁腈橡胶密封) -20 至 +80 (氟橡胶密封)
粘度范围	mm ² /s	2.8 至 500
工作压力	bar	315
最大流量	L/min	300
流动方向		见符号
开启压力 (正向流通)	bar	0.3、0.5、0.75、1.0
面积比		A1/A2=1/11.8 A3/A2=1/2.8(请参见第“02/04”页剖面图)
重量	kg	6.8

性能曲线 (在使用 HLP46, $\vartheta_{油} = 40^{\circ}\text{C} \pm 5^{\circ}\text{C}$ 时测得)



元件尺寸

(尺寸单位: mm)



- 1 阀开启压力 1 或 2 油口 A 和 / 或 B 有单向
- 2 阀开启压力 3 或 4 油口 B 有单向
- 3 阀开启压力 3 或 4 油口 A 有单向
- 4 阀开启压力 3 或 4 油口 A, B 有单向
- 5 标牌
- 6 安装孔
- 7 O 形圈 22×2.5(油口 A, B, P, T)
- 8 O 形圈 10×2(油口 X, Y, L)
- 9 定位销
- 10 定位孔

阀固定螺钉:

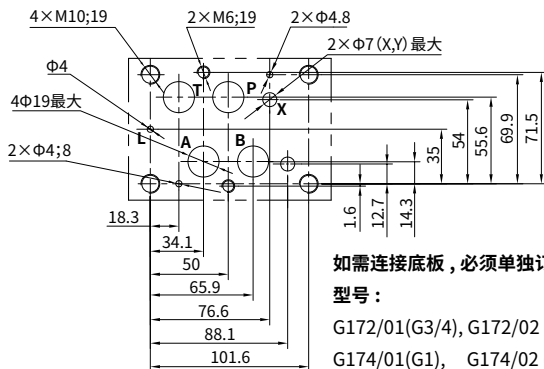
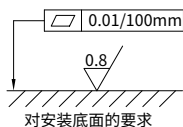
GB/T70.1-2000 4×M10 螺钉

拧紧扭矩 $M_A=75\text{Nm}$

GB/T70.1-2000 2×M6 螺钉

拧紧扭矩 $M_A=15.5\text{Nm}$

必须单独订货



如需连接底板, 必须单独订货

型号:

G172/01(G3/4), G172/02 (M27×2)

G174/01(G1), G174/02 (M33×2)

1.14

叠加式液控单向阀

Z2S 22...L5X 型

通径 (NG) 22
 压力至 315bar
 流量至 450 L/min



目录

功能说明、剖面图	02
图形符号	02
型号说明	03
技术参数	03
性能曲线	03
元件尺寸	04

特点

- 连接尺寸按 DIN 24340
- 可以无泄漏封闭一个或二个工作油口
- 叠加式结构，用于垂直叠装
- 4 种开启压力，可选

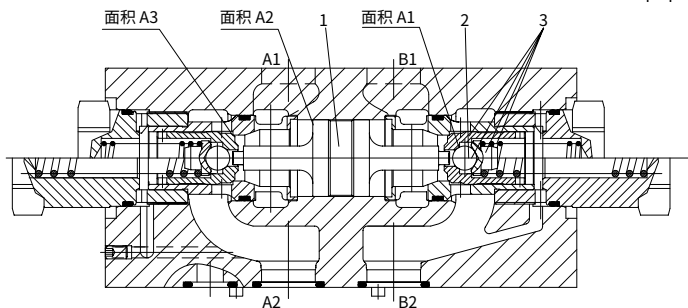
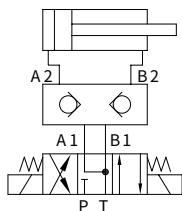
功能说明、剖面图

Z2S22 型单向阀是叠加式液控单向阀。它可以用于关闭一个或二个工作油口，无泄漏持续时间长，稳定性好。油液可以由 A1 至 A2 或 B1 至 B2 自由流动，而反方向则封闭。

当油液由 A1 至 A2，压力油作用在阀芯 (1) 上，阀芯则向右运动并推动钢球 (2) 离开阀座。单向阀 (3) 被控制油打开时，油液可以从 B2 流向 B1，压力油在 B2 腔卸荷，单向阀 (3) 全部打开。

为保证两个单向阀在换向中位时可靠的关闭，阀的 A1, B1 口与回油路连接。

典型回路

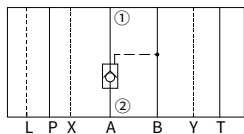


Z2S22..L5X/... 叠加式液控单向阀

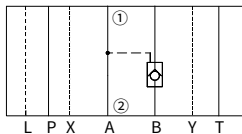
1 阀芯 2 钢球 3 单向阀

图形符号 (① = 阀侧, ② = 底板侧)

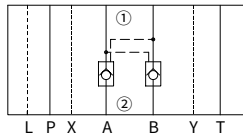
Z2S22A..L5X/...



Z2S22B..L5X/...



Z2S22..L5X/...



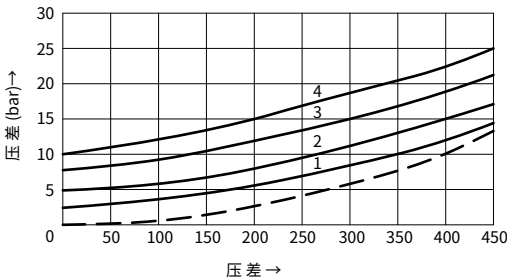
型号说明

Z2S	22				L5X /	*
叠加式液控单向阀						另有要求文字说明
通径 22	= 22					无标记 = 丁腈橡胶密封 V = 氟橡胶密封
A, B 腔有单向	= -					L5X= L50 ~ L59 系列 (L50 至 L59 系列安装和连接尺寸保持不变)
A 腔有单向	= A					1 = 开启压力 3bar
B 腔有单向	= B					2 = 开启压力 5bar
						3 = 开启压力 7.5bar
						4 = 开启压力 10bar

技术参数

工作介质		矿物油 - 适用于丁腈橡胶或氟橡胶密封 磷酸酯 - 适用于氟橡胶密封
油液污染度		油液最高污染度等级按 NAS1638 9 级和 ISO4406 20/18/15 级
工作介质温度范围	°C	-30 至 +80 (丁腈橡胶密封) -20 至 +80 (氟橡胶密封)
粘度范围	mm ² /s	2.8 至 500
工作压力	bar	315
最大流量	L/min	450
流动方向		见符号
开启压力 (正向流通)	bar	3、5、7.5、10
面积比		A1/A2=1/13.6 A3/A2=1/2.8
重量	kg	12.8

性能曲线 (在使用 HLP46, $\vartheta_{油} = 40^{\circ}\text{C} \pm 5^{\circ}\text{C}$ 时测得)



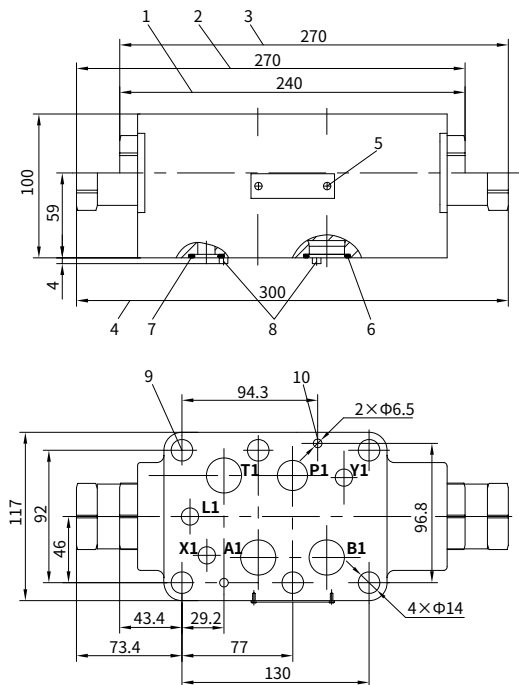
— A → A1; B → B1
 - - A1 → A; B1 → B

- 1 开启压力 3bar
- 2 开启压力 5bar
- 3 开启压力 7.5bar
- 4 开启压力 10bar

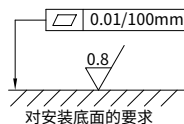
元件尺寸

(尺寸单位: mm)

01



- 1 阀开启压力 1 或 2 油口
A 和 / 或 B 有单向
- 2 阀开启压力 3 或 4 油口
A 有单向
- 3 阀开启压力 3 或 4 油口
B 有单向
- 4 阀开启压力 3 或 4 油口
A, B 有单向
- 5 标牌
- 6 O形圈 27×3(油口 A, B, P, T)
- 7 O形圈 19×3(油口 X, Y, L)
- 8 定位销
- 9 安装孔
- 10 定位孔



如需连接底板, 必须单独订货,

型号:

G153/01(G1), G153/02 (M33×2)

G154/01(G11/4), G154/02(M42×2)

G156/01(G11/2), G156/02(M48×2)

阀固定螺钉:

GB/T70.1-2000 6×M12 螺钉

拧紧扭矩 $M_A=130\text{Nm}$

必须单独订货

