

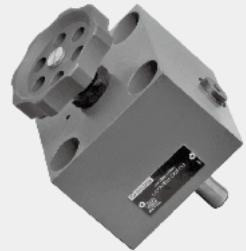


5.1

二通插装阀——方向控制功能

插装阀 L-LC.. 型 控制盖板 L-LFA... 型

通径：16 至 63
系列：7X
最高工作压力：420 bar
最大流量：3000 L/min

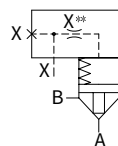


目录

说明	02-05	2). 控制盖板 L-LFA... 型	10-28
- 功能说明、剖面图、图形符号	02-03	- 节流器	10
- 技术参数	03	- 固定螺钉	11
- 元件尺寸	04-05	- D 型	12
		- H 型	13-14
1). 插装阀 L-LC.. 型	06-09	- G 型	15
- 订货型号	06	- R; RF 型	16
- 图形符号	06	- WEA; WEB 型	17-18
- 技术参数	07	- WEMA; WEMB 型	19-20
- 性能曲线	08	- WECA 型	21-22
- O 形圈规格	09	- GWA; GWB 型	23-24
		- KWA; KWB 型	25-28

功能说明、剖面图、图形符号

二通插装阀设计成插件结构，用于整体集成块。带油口 A 和 B 的主阀组件插入控制块上尺寸符合 DIN ISO 7368 标准的插孔，并用控制盖板封闭。在大多数情况下，盖板的作用，就是作为主阀组件控制侧与先导阀之间的连接件。采用适合的先导阀来控制主阀，主阀组件能承担压力、方向或者节流功能、或它们的组合功能。通过不同通径的阀和执行器独特的流量变化需要相匹配，可以实现特殊的经济型结构设计。如果主阀组件能承担一种以上的功能，特殊的经济型结构就能达到。



型号 LFA..D../FX..

型号 LC.. $\frac{A}{B}$.. $\frac{E}{D}$../.

图形符号

方向功能:

二通插装阀的基本组成主要包括控制盖板 (1) 和插件 (2)。控制盖板含有控制孔、根据功能需要可选择的行程限位器、液压控制的方向座阀或梭阀。另外，方向滑阀或方向座阀可以安装在控制盖板的上面。插件的组成主要包括阀套 (3)、调整圈 (4) (仅适用至通径 32)、座阀 (5)、可选择带阻尼锥颈 (6)、或不带阻尼锥颈 (7)、以及复位弹簧 (8)。

功能说明:

二通插装阀的驱动取决于压力。因此对阀的驱动，这里有三个重要的承压面积：A1、A2、A3。

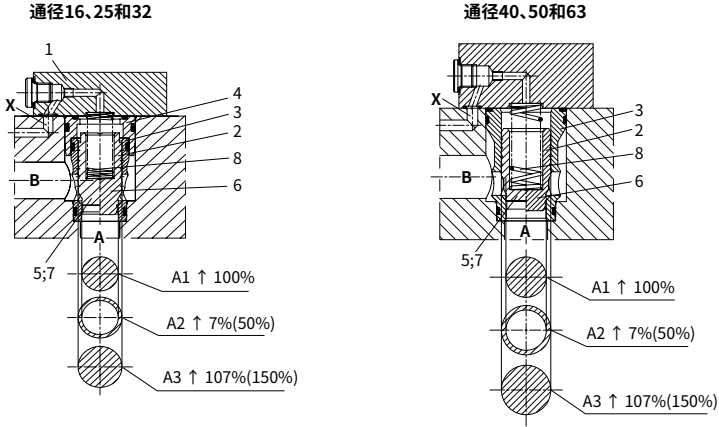
阀座的面积 (A1) 作为 100%，根据类型，环形面积 (A2) 为面积 (A1) 的 7% 或 50%。因此面积比 A1: A2 或是 14, 3: 1, 或是 2: 1。面积 (A3) 等于 A1 + A2。由于 A1: A2 面积比不同，因此，环形面积 A2 也不同。面积 A3 在阀座面积 A1 为 100% 时，可能是 107%，也可能 150%。

下列基本应用:

面积 A1 和 A2 的作用在阀开启方向。面积 A3 和弹簧的作用在阀关闭方向。合成力的有效方向 (开启力或关闭力) 决定了二通插装阀的开关状态。

二通插装阀的流动方向可以从 A 至 B，也可以从 B 至 A。如果作用于面积 A3 的控制压力来自油口 B 或者控制油由外部供给，油口 A 则关闭，且无泄漏。

功能说明、剖面图、图形符号



技术参数

最高工作压力	不带方向阀	bar	420
	- 油口 A、B、X、Z1、Z2	bar	315; 350; 420 (取决于顶装方向阀)
	- 油口 Y	bar	相当于顶装方向阀的回油压力
工作介质			矿物油 - 适用于丁腈橡胶或氟橡胶密封
			磷酸酯 - 适用于氟橡胶密封
工作介质温度范围		°C	-30 至 +80 (适用于丁腈橡胶密封)
			-20 至 +80 (适用于氟橡胶密封)
粘度范围		mm ² /s	2.8 至 380
油液污染度			油液最高允许污染度等级按 NAS1638 9 级和 ISO4406 20/18/15 级 ¹⁾

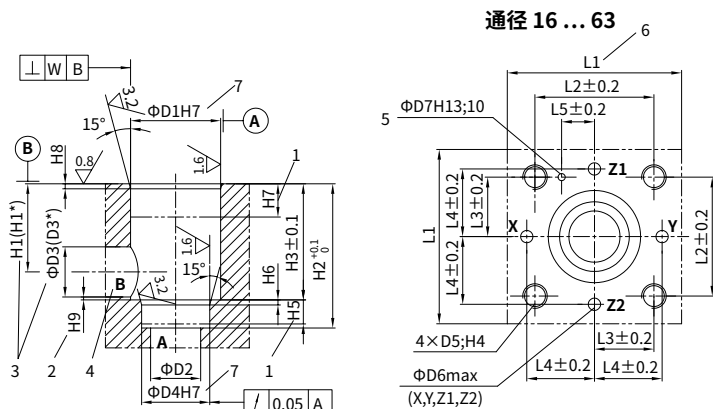
对于超出这些参数的应用，请咨询本公司！

¹⁾ 在液压系统中必须达到元件要求的清洁度，有效的过滤防止出现问题，也延长了元件的使用寿命。

元件尺寸

(尺寸单位: mm)

盖板和插孔型谱按 ISO 7368



1 安装深度

2 参考尺寸

3 如果油口 B 的直径不是 $\Phi D3$ 或 $(\Phi D3^*)$, 则必须计算盖支撑面到孔中心的距离。

4 油口 B 可以安装在油口 A 的中轴线周围, 但是必须确保安装孔和先导孔不能损坏。

5 为定位销钻孔

6 有关通径 16 的油口安装面的注意事项: 控制盖 (带附带方向阀) 的长度 $L1$ (孔的 x-y 轴) 为 80mm。7 如果 $\Phi D \leq 45$ mm, 可允许安装 H8!

元件尺寸

(尺寸单位: mm)

盖板和插孔型谱按 ISO 7368

通径	16	25	32	40	50	63
ΦD1	32	45	60	75	90	120
ΦD2	16	25	32	40	50	63
ΦD3	16	25	32	40	50	63
(ΦD3*)	25	32	40	50	63	80
ΦD4	25	34	45	55	68	90
ΦD5	M8	M12	M16	M20	M20	M30
ΦD6 ¹⁾	4	6	8	10	10	12
ΦD7	4	6	6	6	8	8
H1	34	44	52	64	72	95
(H1*)	29.5	40.5	48	59	65.5	86.5
H2	56	72	85	105	122	155
H3	43	58	70	87	100	130
H4	20	25	35	45	45	65
H5	11	12	13	15	17	20
H6	2	2.5	2.5	3	3	4
H7	20	30	30	30	35	40
H8	2	2.5	2.5	3	4	4
H9	0.5	1	1.5	2.5	2.5	3
L1	65/80	85	102	125	140	180
L2	46	58	70	85	100	125
L3	23	29	35	42.5	50	62.5
L4	25	33	41	50	58	75
L5	10.5	16	17	23	30	38
W	0.05	0.05	0.1	0.1	0.1	0.2

备注: 1) 最大尺寸

NO. HL-CN-L-LC.. 01/2022

5.1-1

二通插装阀——方向控制功能

插装阀 L-LC.. 型

订货型号

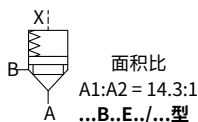
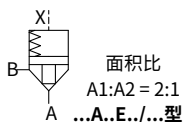
· 插装阀 (不带控制盖板)

插装阀	L-LC				-	7X	/	*	另有要求文字说明
无标记 =									丁腈橡胶密封件
V =									氟橡胶密封件
7X =									70 ~ 79 系列 (70 至 79 系列安装和连接尺寸保持不变)
E =									阀芯不带阻尼头
D =									阀芯带阻尼头
00 =									开启压力约 0bar (无弹簧)
05 =									开启压力约 0.5bar
10 =									开启压力约 1bar
20 =									开启压力约 2bar
40 =									开启压力约 4bar
通径 16	=	16							
通径 25	=	25							
通径 32	=	32							
通径 40	=	40							
通径 50	=	50							
通径 63	=	63							
面积比 2:1 (环形面积 = 50%)	=	A							
面积比 14.3:1 (环形面积 = 7%)	=	B							

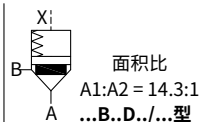
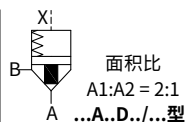
图形符号

图形符号：插装阀 (类型见订货型号)

阀芯不带阻尼头



阀芯带阻尼头



技术参数

二通插装阀 - 方向控制功能

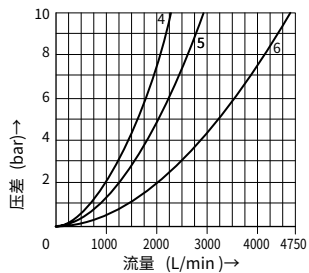
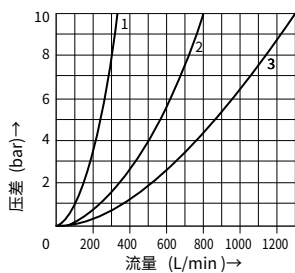
面积	型号	通径					
		16	25	32	40	50	63
A1 cm ²	LC..A..	1.89	4.26	6.79	11.1	19.63	30.2
	LC..B..	2.66	5.73	9.51	15.55	26.42	41.28
A2 cm ²	LC..A..	0.95	1.89	3.39	5.52	8.64	14
	LC..B..	0.18	0.43	0.67	1.07	1.85	2.90
A3 cm ²	LC..A..	2.84	6.16	10.18	16.62	28.27	44.2
	LC..B..	2.84	6.16	10.18	16.62	28.27	44.2
行程 cm	LC..E..	0.9	1.17	1.4	1.7	2.1	2.3
	LC..D..	0.9	1.17	1.4	1.9	2.3	2.8
先导容积 cm ³	LC..E..	2.56	7.21	14.3	28.3	59.4	102
	LC..D..	2.56	7.21	14.3	31.6	65.0	124
理论先导 ¹⁾ 流量 (L/min)	LC..E..	15.4	43.3	86	170	356	612
	LC..D..	15.4	43.3	86	190	390	744
重量 kg	插装阀 L-LC	0.25	0.5	1.1	1.9	3.9	7.2
开启压力 (bar)	LC..A 00..	0.02	0.02	0.05	0.05	0.05	0.07
	LC..A 05..	0.35	0.35	0.36	0.35	0.37	0.31
	LC..A 10..	0.70	0.68	0.72	0.71	0.67	0.64
	LC..A 20..	2.03	2.18	2.12	2.02	2.01	2
	LC..A 30..	-	-	-	-	-	-
	LC..A 40..	3.50	3.90	3.80	4.0	4.11	3.8
	LC..B 00..	0.01	0.02	0.04	0.04	0.04	0.05
	LC..B 05..	0.25	0.26	0.26	0.25	0.28	0.23
	LC..B 10..	0.49	0.50	0.51	0.51	0.48	0.47
	LC..B 20..	1.44	1.62	1.52	1.44	1.5	1.5
油液方向： A 至 B	LC..B 30..	-	-	-	-	-	-
	LC..B 40..	2.48	2.90	2.70	2.86	3.05	2.8
	LC..A 00..	0.04	0.05	0.1	0.1	0.1	0.14
	LC..A 05..	0.69	0.78	0.72	0.7	0.84	0.68
	LC..A 10..	1.38	1.53	1.42	1.43	1.47	1.37
	LC..A 20..	4.05	4.91	4.25	4.06	4.57	4.33
	LC..A 30..	-	-	-	-	-	-
	LC..A 40..	6.96	8.74	7.6	8.05	9.34	8.15
	LC..B 00..	0.24	0.25	0.5	0.5	0.5	0.8
	LC..B 05..	3.69	3.4	3.64	3.64	3.95	3.27
油液方向： B 至 A	LC..B 10..	7.43	6.69	7.24	7.37	6.88	6.62
	LC..B 20..	21.3	21.5	21.6	20.9	21.4	20.9
	LC..B 30..	-	-	-	-	-	-
	LC..B 40..	36.6	38.3	38.6	41.5	43.6	39.4

对于超出这些参数的应用，请咨询本公司！

¹⁾切换时间为 10 ms。

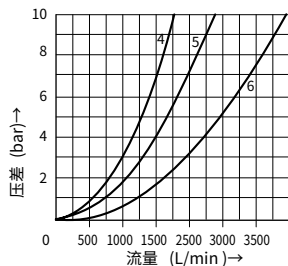
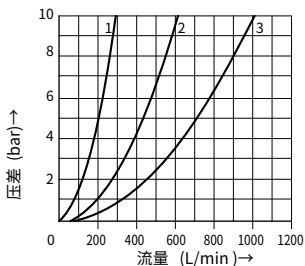
性能曲线 (在使用 HLP46, $\vartheta_{油} = 40^{\circ}\text{C} \pm 5^{\circ}\text{C}$ 测得)

· 不带阻尼头



- 1 通径 16
- 2 通径 25
- 3 通径 32
- 4 通径 40
- 5 通径 50
- 6 通径 63

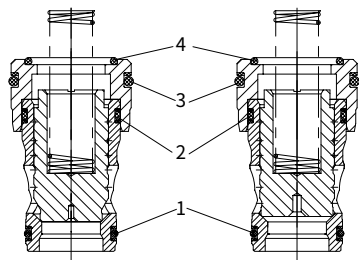
· 带阻尼头



- 1 通径 16
- 2 通径 25
- 3 通径 32
- 4 通径 40
- 5 通径 50
- 6 通径 63

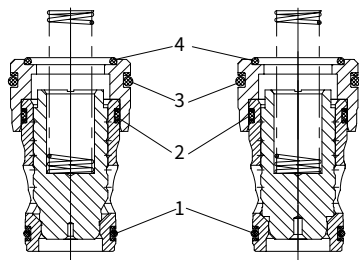
O 形圈规格适合插装阀 L-LC.. 型

· 直径 16、25 和 32



L-LC..A.E./... 型

L-LC..B.E./... 型

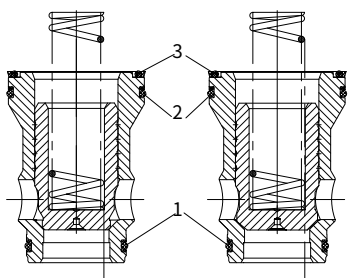


L-LC..A.D./... 型

L-LC..B.D./... 型

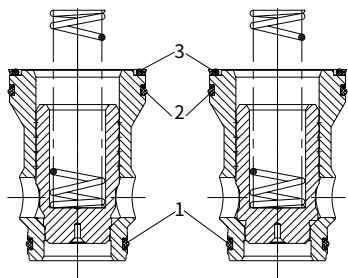
O 形圈规格	序号	通径		
		16	25	32
	1	21.2×1.8	28×2.65	40×2.65
	2	22.4×2.65	32.5×2.65	43.7×3.55
	3	26.5×2.65	38.7×3.55	54.5×3.55
	4	20×2.65	30×2.65	37.5×3.55

· 直径 40、50、63



L-LC..A.E./... 型

L-LC..B.E./... 型



L-LC..A.D./... 型

L-LC..B.D./... 型

O 形圈规格	序号	通径		
		40	50	63
	1	48.7×3.55	61.5×3.55	80×5.3
	2	69×3.55	80×5.3	109×5.3
	3	67×3.55	77.5×5.3	106×5.3

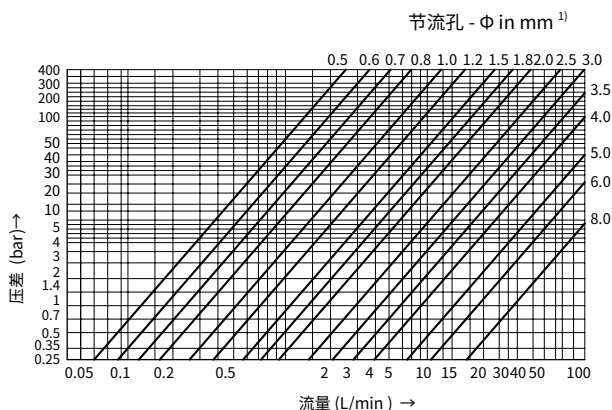
NO. HL-CN-L-LFA... 01/2021

5.1-2

二通插装阀——方向控制功能

控制盖板 L-LFA... 型

性能曲线用于节流器的选择



1) 节流孔 - Φ (mm)
可用直径取决于螺纹规格

螺纹	节流孔 - Φ (mm)
ZM6	0.5 to 3.0
ZM8	0.5 to 4.0
R3/8	0.8 to 6.0
R1/2	1.0 to 8.0

节流器和螺堵的订货代码

标准节流器 用于通径	节流器 Φ mm	螺纹	订货代码			
			ZM6	ZM8	R3/8	R1/2
	0.5		ZM6-05	ZM8-05	-	-
	0.6		ZM6-06	ZM8-06	-	-
	0.7		ZM6-07	ZM8-07	-	-
16	0.8		ZM6-08	ZM8-08	R3/8-08	-
25	1		ZM6-10	ZM8-10	R3/8-10	R1/2-10
32	1.2		ZM6-12	ZM8-12	R3/8-12	R1/2-12
40	1.5		ZM6-15	ZM8-15	R3/8-15	R1/2-15
50	1.8		ZM6-18	ZM8-18	R3/8-18	R1/2-18
63	2		ZM6-20	ZM8-20	R3/8-20	R1/2-20
	2.5		ZM6-25	ZM8-25	R3/8-25	R1/2-25
	3		ZM6-30	ZM8-30	R3/8-30	R1/2-30
	3.5		-	ZM8-35	R3/8-35	R1/2-35
	4		-	ZM8-40	R3/8-40	R1/2-40
	5		-	-	R3/8-50	R1/2-50
	6		-	-	R3/8-60	R1/2-60
	8		-	-	-	R1/2-80
螺堵			LT02.20.004	LT02.20.006	R3/8JB/ZQ4446	R1/2JB/ZQ4446

固定螺钉

内六角按 GB/T70.1 10.9 级 (包含于供货清单内)

通径	控制盖板类型	规格	数量	拧紧扭矩 M_A (Nm)	通径	控制盖板类型	规格	数量	拧紧扭矩 M_A (Nm)
16	D	M8×40	4	32	40	D	M20×70	4	520
	G	M8×40				G	M20×70		
	GWA,GWB	M8×45				GWA,GWB	M20×70		
	H1,H2	M8×40				H1,H2	M20×110		
						R,RF	M20×70		
	KWA,KWB	M8×45				KWA,KWB	M20×70		
	WEA,WEB	M8×45				WEA,WEB	M20×70		
	WECA	M8×40				WECA	M20×70		
WEMA,WEMB	M8×70	WEMA,WEMB	M20×70						
25	D	M12×50	4	110	50	D	M20×80	4	520
	G	M12×50				G	M20×80		
	GWA,GWB	M12×50				GWA,GWB	M20×80		
	H1,H2	M12×50				H2	M20×120		
	R,RF	M12×50				R,RF	M20×80		
	KWA,KWB	M12×50				KWA,KWB	M20×80		
	WEA,WEB	M12×50				WEA,WEB	M20×80		
	WECA	M12×50				WECA	M20×80		
	WEMA,WEMB	M12×50				WEMA,WEMB	M20×80		
32	D,G,R,RF GWA,GWB, KWA,KWB, WEA,WEB, WECA, WEMA,WEMB	M16×60	4	270	63	D,G,R,RF GWA,GWB, KWA,KWB, WEA,WEB, WECA, WEMA,WEMB	M30×100	4	1800
	H1,H2	M16×80				H2	M30×150		

带遥控的基本控制盖板

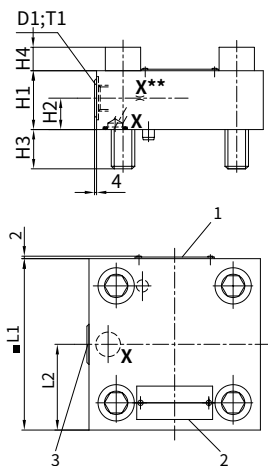
(单位尺寸: mm)

..D... 型 (通径 16 至 63)

L-LFA		D	7X	F	X**	*
控制盖板						另有要求文字说明
通径 16	= 16					无标记 = 丁腈橡胶密封件
通径 25	= 25					V = 氟橡胶密封件
通径 32	= 32					(其它密封请咨询)
通径 40	= 40					注意: 必须考虑密封件和流体介质的协调性!
通径 50	= 50					节流器在油口
通径 63	= 63					Φ 1/10mm
控制盖板类型						X**
70 ~ 79 系列			=7X			△
(70 至 79 系列安装和连接尺寸保持不变)						监控油口

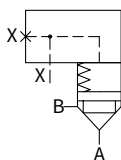
△ 如果需要, 请提供节流器正式的数据
 例: X12= 节流器 Φ1.2mm
 标准节流孔, 见本章节第 10/28 页

05

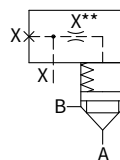


- 1 铭牌用于通径 16、25、32
- 2 铭牌用于通径 40、50、63
- 3 油口 X 可选择作为螺纹连接口

L-LFA.D.../F



L-LFA.D.../FX**



通径	16	25	32	40	50	63
D1	G1/8	G1/4	G1/4	G1/2	G1/2	G3/4
X** ¹⁾	ZM6	ZM6	ZM6	ZM8	ZM8	R3/8
H1	27	30	35	60	68	82
H2	12	16	16	30	32	40
H3	15	20	25	32	34	50
H4	6	12	16	-	-	-
L1	65	85	100	125	140	180
L2	32.5	42.5	50	72	80	90
T1	8	12	12	14	14	16
重量 kg	0.9	1.7	2.7	6.6	9.4	18.7

¹⁾ 节流器订货型号, 见本章节第 10/28 页

带行程限位器和遥控的控制盖板

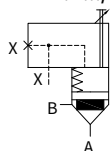
(尺寸单位: mm)

..H... 型 (直径 16 至 40)

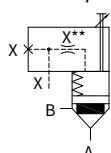
控制盖板	L-LFA		H	- 7X	/ F	X**		*	另有要求文字说明
直径 16	= 16								无标记 = 丁腈橡胶密封件
直径 25	= 25								V = 氟橡胶密封件
直径 32	= 32								(其它密封请咨询)
直径 40	= 40								注意: 必须考虑密封件和流体介质的协调性!
控制盖板类型									节流器在油口
调节手柄	=1								Φ 1/10mm
调节螺栓	=2								X**
70 ~ 79 系列									△
(70 至 79 系列安装和连接尺寸保持不变)									监控油口

△ 如果需要, 请提供节流器正式的数据
 例: X12= 节流器 Φ1.2mm
 标准节流孔, 见本章节第 10/28 页

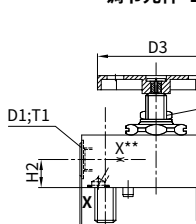
L-LFA.D.../F



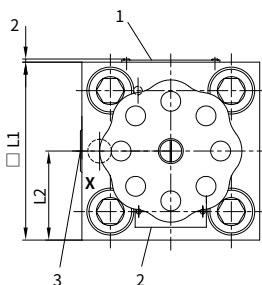
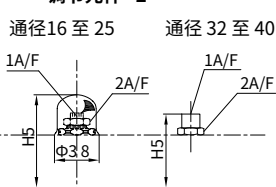
L-LFA.D.../FX**



调节元件 '1'



调节元件 '2'



直径	16	25	32	40
D1	G1/8	G1/4	G1/4	G1/2
X** 1)	ZM6	ZM6	ZM6	ZM8
D3	60	80	80	100
H1	35	40	75	95
H2	12	16	16	30
H3	15	24	28	32
H4max	90	95	120	160
H5max	76	80	100	146
□ L1	65	85	100	125
L2	32.5	42.5	50	72
T1	8	12	12	14
1A/F 2)	6	6	10	14
2A/F	21	22	27	46
重量 kg	1.3	2.3	5.5	11.2

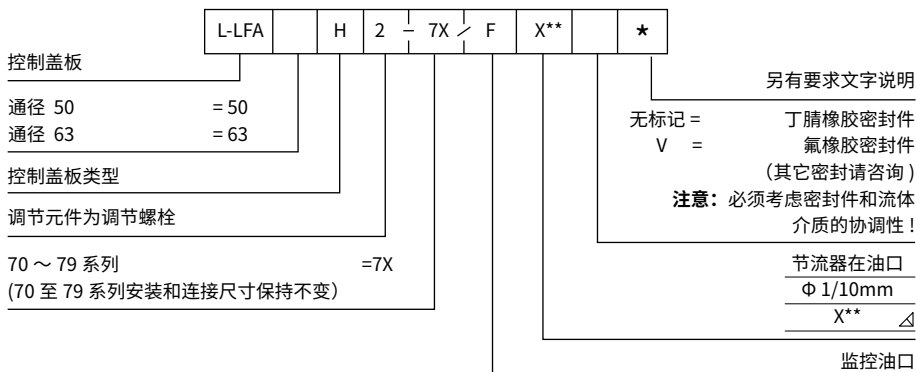
- 1 铭牌用于直径 16、25、32
- 2 铭牌用于直径 40
- 3 油口 X 可选择作为螺纹连接口

1) 节流器订货型号, 见本章节第 10/28 页
 2) 内六角

带行程限位器和遥控的控制盖板

(尺寸单位: mm)

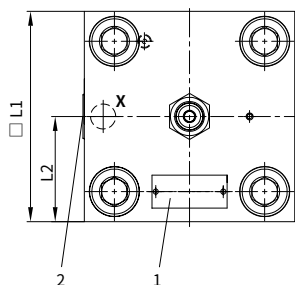
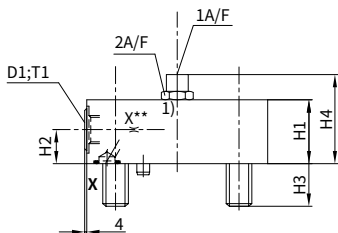
..H... 型 (通径 50 至 63)



70 ~ 79 系列 =7X
(70 至 79 系列安装和连接尺寸保持不变)

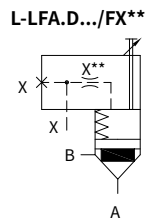
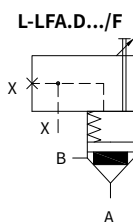
\triangleleft 如果需要, 请提供节流器正式的数据例: X12= 节流器 $\Phi 1.2\text{mm}$ 标准节流孔, 见本章节第 10/28 页。

调节元件 '2'



1 铭牌

2 油口 X 可选择作为螺纹连接口



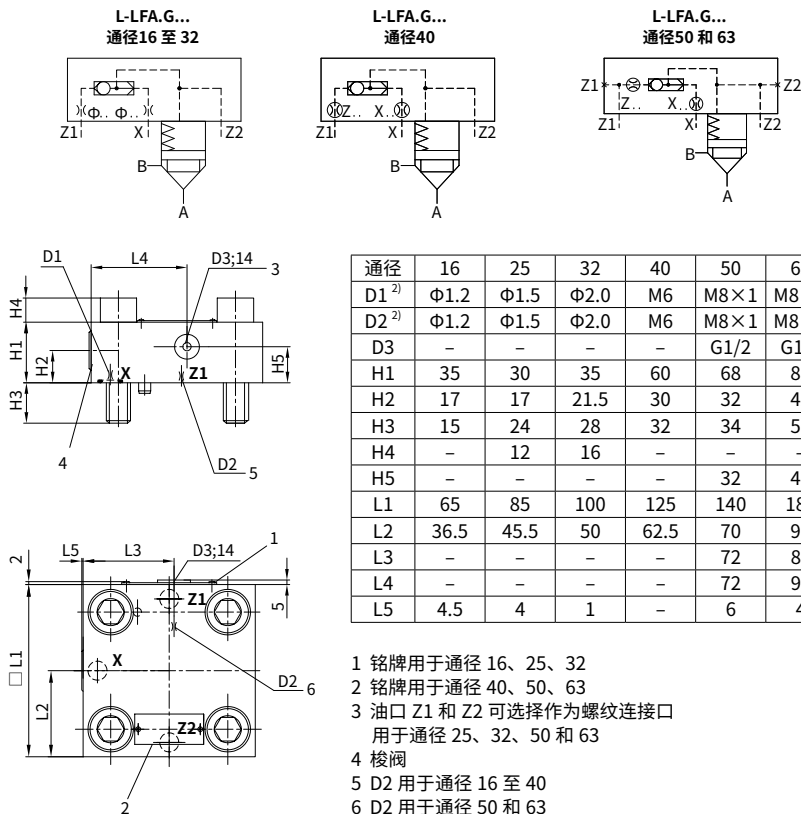
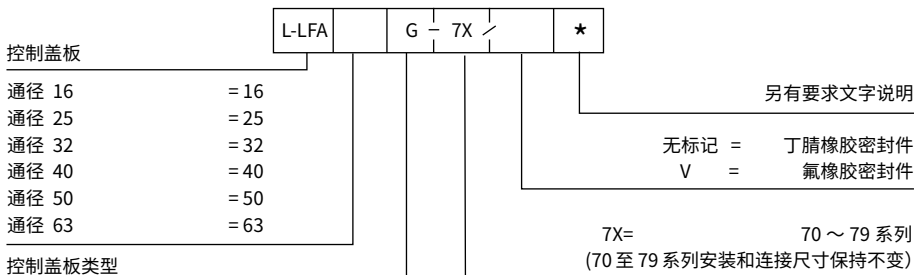
通径	50	63
D1	G1/2	G3/4
X** ¹⁾	ZM8	R3/8
H1	110	125
H2	32	40
H3	34	50
H4max	156	175
□ L1	140	180
L2	80	90
T1	14	16
1A/F2)	17	24
2A/F	55	65
重量 kg	15.8	30.2

¹⁾ 节流器订货型号, 见本章节第 10/28 页²⁾ 内六角

内置梭阀的控制盖板

(单位尺寸: mm)

..G... 型 (口径 16 至 63)



内置方向座阀的控制盖板

(尺寸单位: mm)

..R...;..RF.. 型 (通径 25 至 63)

控制盖板	L-LFA	-	7X	/	F**	*
通径 25	= 25					
通径 32	= 32					
通径 40	= 40					
通径 50	= 50					
通径 63	= 63					
控制盖板类型						
方向座阀无复位弹簧	=R					
方向座阀带复位弹簧	=RF					

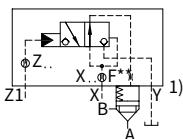
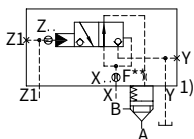
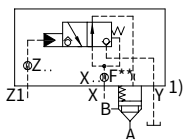
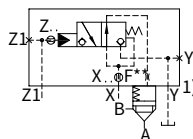
另有要求文字说明

无标记 = 丁腈橡胶密封件
V = 氟橡胶密封件

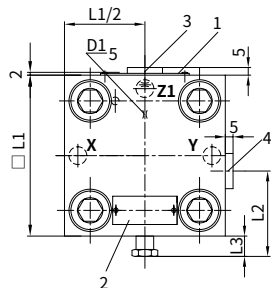
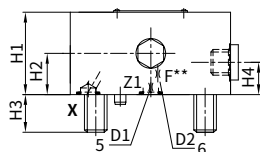
节流器在油口 $\Phi 1/10\text{mm}$

7X = 70 ~ 79 系列
(70 至 79 系列安装和连接尺寸保持不变)

△ 如果需要, 请提供节流器正式的数据
例: F12= 节流器 $\Phi 1.2\text{mm}$
标准节流孔, 见本章节第 10/28 页

L-LFA.R...
通径 25 至 50L-LFA.R...
通径 63L-LFA.RF...
通径 25 至 50L-LFA.RF...
通径 63

$$\text{面积比 } \frac{A_{Z1}}{A_X} = \frac{3}{1}$$



通径	类型	25	32	40	50	63
F** 2)		ZM6	ZM6	ZM8	ZM8	ZM8
H1		40	50	60	68	82
H2		20	26	30	34	40
H3		24	28	32	34	50
H4		15.5	26	30	34	40
□ L1		85	100	125	140	180
L2		50	50	65.7	70	78.5
L3	R	3	3	4	4	-
	RF	18	18	25	25	16
重量	kg	2.1	3.6	6.7	9.5	18.3

1) 油口 Y 的最高压力: 5bar

2) 节流器订货型号, 见本章节第 10/28 页

1 铭牌用于通径 16、25、32

2 铭牌用于通径 40、50、63

3 油口 Z1 可选择作为螺纹连接口, 用于通径 25 至 63

4 油口 Y 可选择作为螺纹连接口, 用于通径 25 至 63

5 D1 用于通径 25 至 50

6 D1 用于通径 63

用于装配方向滑阀或方向座阀的控制盖板

(尺寸单位: mm)

..WEA...;..WEB..型 (通径 16 至 50)

	L-LFA	-	7X	/	A**	B**	P**	T**	*
控制盖板									
通径 16	= 16								
通径 25	= 25								
通径 32	= 32								
通径 40	= 40								
通径 50	= 50								
控制盖板类型									
常闭型	=WEA								
常开型	=WEB								
70 ~ 79 系列	=7X								
(70 至 79 系列安装和连接尺寸保持不变)									

另有要求文字说明

无标记 = 丁腈橡胶密封件

V = 氟橡胶密封件

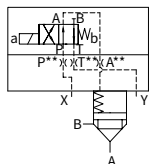
(其它密封请咨询)

注意: 必须考虑密封件和流体介质的协调性!

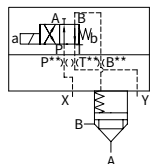
控制类型	节流器在油口 (Φ 1/10 mm)			
WEA	A**	P**	T**	B**
WEB	B**	P**	T**	A**

△ 如果需要, 请提供节流器正式的数据
 例: A12= 节流器 Φ1.2mm
 标准节流孔, 见本章节第 10/28 页

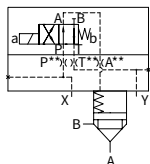
L-LFA.WEA...
通径16至32
方向滑阀型号: 4WE6D



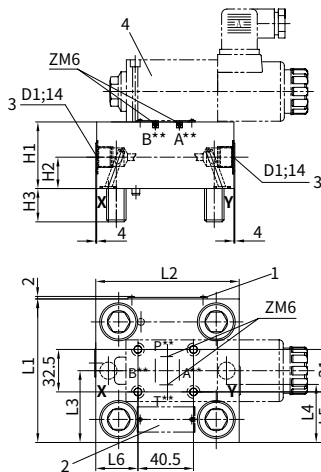
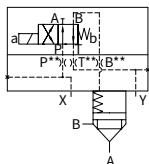
L-LFA.WEB...
通径16至32
方向滑阀型号: 4WE6D



L-LFA.WEA...
通径40和50
方向滑阀型号: 4WE6D



L-LFA.WEB...
通径40和50
方向滑阀型号: 4WE6D



通径	16	25	32	40	50
D1	-	-	-	G1/2	G1/2
H1	40	40	50	60	68
H2	-	-	-	30	32
H3	15	24	28	32	34
L1	65	85	100	125	140
L2	80	85	100	125	140
L3	-	-	-	72	80
L4	-	-	-	53	60
L5	17	27	34.5	47	54.5
L6	7	23.5	31	43.5	51
A**, B** T**, P** 1)	ZM6	ZM6	ZM6	ZM6	ZM6
重量 kg	1.5	2.1	3.6	6.6	9.3

- 1) 节流器订货型号, 见本章节第 10/28 页
- 1 铭牌用于通径 16、25、32
 - 2 铭牌用于通径 40 和 50
 - 3 油口 X 和 Y 可选择作为螺纹连接口, 用于通径 40 和 50
 - 4 方向滑阀型号: 4WE6D... 及螺钉 M5 × 50-10.9 GB/T70.1 必须单独订货

用于装配方向滑阀或方向座阀的控制盖板

(单位尺寸: mm)

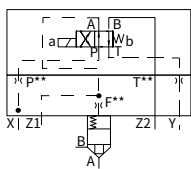
..WEMA...;..WEMB..型 (口径 16 至 50)

	L-LFA	- 7X /	P**	T**	F**	★	
控制盖板							另有要求文字说明 无标记 = 丁腈橡胶密封件 V = 氟橡胶密封件 (其它密封请咨询) 注意: 必须考虑密封件和流体介质的协调性!
口径 16	= 16						
口径 25	= 25						
口径 32	= 32						
口径 40	= 40						
口径 50	= 50						
控制盖板类型							节流器在油口 (Φ 1/10 mm) P** / T** / F**
常闭型	=WEMA						
常开型	=WEMB						
70 ~ 79 系列		=7X					
(70 至 79 系列安装和连接尺寸保持不变)							△ 如果需要, 请提供节流器正式的数据 例: P12= 节流器 Φ1.2mm 标准节流孔, 见本章节第 10/28 页

L-LFA.WEMA...

口径 16 至 32

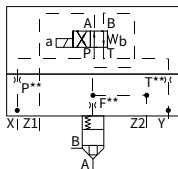
方向滑阀型号: 4WE6D



L-LFA.WEMB...

口径 16 至 32

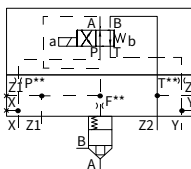
方向滑阀型号: 4WE6D...



L-LFA.WEMA...

口径 40 和 50

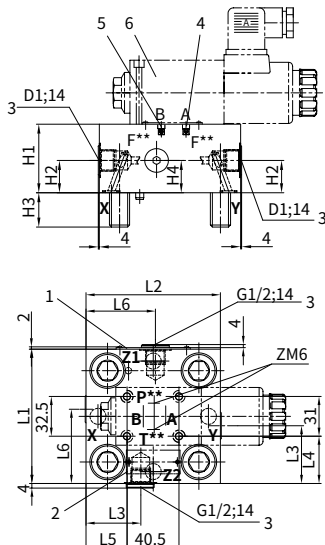
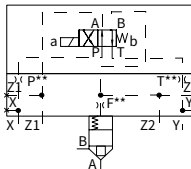
方向滑阀型号: 4WE6D...



L-LFA.WEMB...

口径 40 和 50

方向滑阀型号: 4WE6D...



口径	16	25	32	40	50
D1	-	-	-	G1/2	G1/2
H1	65	40	50	60	68
H2	-	-	-	30	32
H3	15	24	28	32	34
L1	65	85	100	125	140
L2	80	85	100	125	140
L3	-	-	-	53	60
L4	17	27	34.5	47	54.5
L5	7	23.5	31	43.5	51
L6	-	-	-	72	80
P**, T**	ZM6	ZM6	ZM6	ZM6	ZM6
F** ¹⁾	2.3	2.1	3.6	6.6	9.3
F**	2.3	2.1	3.6	6.6	9.3

¹⁾ 节流器订货型号, 见本章节第 10/28 页

1 铭牌用于口径 16、25、32

2 铭牌用于口径 40 和 50

3 油口 X、Y、Z1 和 Z2 可选择作为螺纹连接口, 用于口径 40 和 50

4 螺堵 ZM6 用于型号: ..WEMB...(B 口装或不装节流器 F**, A 口装螺堵)

5 螺堵 ZM6 用于型号: ..WEMA...(A 口装或不装节流器 F**, B 口装螺堵)

6 方向滑阀型号: 4WE6D... 及螺钉 M5×50-10.9 GB/T70.1

必须单独订货

用于装配方向滑阀或方向座阀的控制盖板

(尺寸单位: mm)

...WEMA..., ..WEMB.. 型 (通径 63)

控制盖板	L-LFA	63	- 7X	P**	T**	F**		*
通径								
控制盖板类型								
常闭型	=WEMA							
常开型	=WEMB							
70 ~ 79 系列	=7X							
(70 至 79 系列安装和连接尺寸保持不变)								

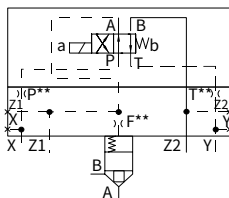
另有要求文字说明

无标记 = 丁腈橡胶密封件
V = 氟橡胶密封件
(其它密封请咨询)
注意: 必须考虑密封件和流体介质的协调性!

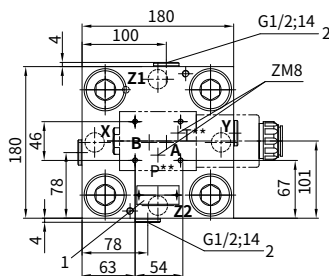
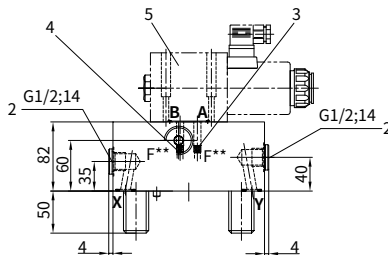
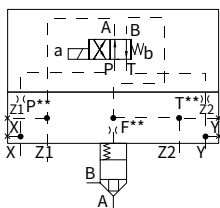
节流器在油口 (Φ1/10 mm)		
P**	T**	F**

△ 如果需要, 请提供节流器正式的数据
 例: P20= 节流器 Φ2mm
 标准节流孔, 见本章节第 10/28 页

L-LFA.WEMA...
方向滑阀型号: 4WE10D



L-LFA.WEMB...
方向滑阀型号: 4WE10D



- 铭牌
- 油口 X、Y、Z1 和 Z2 可选择作为螺纹连接口
- 螺堵 ZM8 用于型号: ..WEMB...
(B 口装或不装节流器 F**, A 口装螺堵)
- 螺堵 ZM8 用于型号: ..WEMA...
(A 口装或不装节流器 F**, B 口装螺堵)
- 方向滑阀型号: 4WE10D...
及螺钉 M6×40-10.9 GB/T70.1 必须单独订货
重量 (kg): 18.6

P**, T**, F** ¹⁾	ZM8
-----------------------------	-----

¹⁾ 节流器订货型号, 见本章节第 10/28 页

用于装配方向滑阀的控制盖板

(尺寸单位: mm)

..WECA.. 型 (口径 16 至 50)

	L-LFA	WECA	7X	A**	B**	P**	T**	*
--	-------	------	----	-----	-----	-----	-----	---

控制盖板

口径 16 = 16 口径 25 = 25 口径 32 = 32 口径 40 = 40 口径 50 = 50	另有要求文字说明 无标记 = 丁腈橡胶密封件 V = 氟橡胶密封件 (其它密封请咨询) 注意: 必须考虑密封件和流体介质的协调性!
--	--

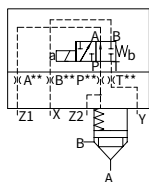
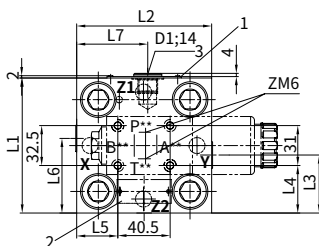
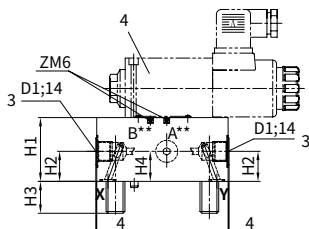
控制盖板类型

70 ~ 79 系列	=7X
------------	-----

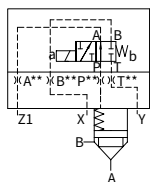
(70 至 79 系列安装和连接尺寸保持不变)

节流器在油口 (Φ 1/10 mm)			
A**	B**	P**	T**

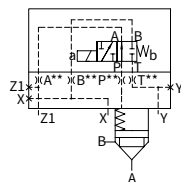
△ 如果需要, 请提供节流器正式的数据
 例: A12= 节流器 Φ1.2mm
 标准节流孔, 见本章第 10/28 页



L-LFA16WECA...
方向滑阀型号: 3WE6A



L-LFA...WECA...
口径 25 和 32
方向滑阀型号: 3WE6A



L-LFA...WECA...
口径 40 和 50
方向滑阀型号: 3WE6A

- 1) 节流器订货型号见本章第 10/28 页
- 1 铭牌用于口径 16、25、32
- 2 铭牌用于口径 40 和 50
- 3 油口 X,Y 和 Z1 可选择作为螺纹连接口, 用于口径 40 和 50
- 4 方向滑阀型号: 3WE6A...
及螺钉 M5×50-10.9 GB/T70.1 必须单独订货

口径	16	25	32	40	50
D1	-	-	-	G1/2	G1/2
H1	40	40	50	60	68
H2	-	-	-	30	32
H3	15	24	28	32	34
H4	-	-	-	30	32
L1	65	85	100	125	140
L2	80	85	100	125	140
L3	-	-	-	53	60
L4	17	27	34.5	47	54.5
L5	7	23.5	31	43.5	51
L6	-	-	-	62.5	70
L7	-	-	-	72	80
A**, B** P**, T** 1)	ZM6	ZM6	ZM6	ZM6	ZM6
重量 kg	1.5	2.1	3.6	6.6	9.3

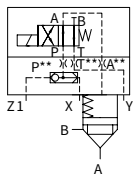
用于装配方向滑阀或方向座阀的控制盖

(尺寸单位: mm)

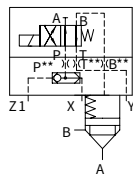
..GWA,..GWB.. 型 (通径 16 至 50)

	L-LFA	- 7X / A** B** P** T**	*						
控制盖板			另有要求文字说明						
通径 16 = 16			无标记 = 丁腈橡胶密封件						
通径 25 = 25			V = 氟橡胶密封件						
通径 32 = 32			(其它密封请咨询)						
通径 40 = 40			注意: 必须考虑密封件和						
通径 50 = 50			流体介质的协调性!						
控制盖板类型									
常关 =GWA									
常开 =GWB									
70 ~ 79 系列 =7X									
(70 至 79 系列安装和连接尺寸保持不变)									
			<table border="1" style="width: 100%; border-collapse: collapse;"> <tr> <th>控制类型</th> <th>节流器在油口 (Φ 1/10 mm)</th> </tr> <tr> <td>GWA</td> <td>A** / P** / T**</td> </tr> <tr> <td>GWB</td> <td>B** / P** / T**</td> </tr> </table>	控制类型	节流器在油口 (Φ 1/10 mm)	GWA	A** / P** / T**	GWB	B** / P** / T**
控制类型	节流器在油口 (Φ 1/10 mm)								
GWA	A** / P** / T**								
GWB	B** / P** / T**								
			△ 如果需要, 请提供节流器正式的数据 例: A12= 节流器 Φ1.2mm 标准节流孔, 见本章节第 10/28 页。						

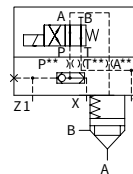
L-LFA.GWA...
通径 16 至 32
方向滑阀型号: 4WE6D



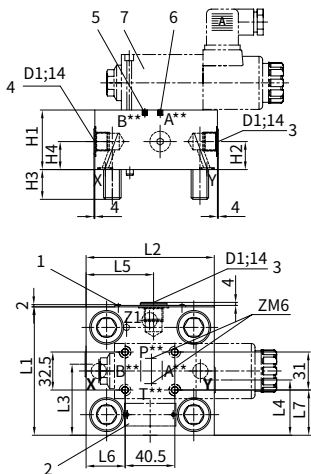
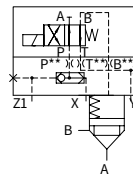
L-LFA..GWB...
通径 16 至 32
方向滑阀型号: 4WE6D



L-LFA.GWA...
通径 40 和 50
方向滑阀型号: 4WE6D



L-LFA.GWB...
通径 40 和 50
方向滑阀型号: 4WE6D



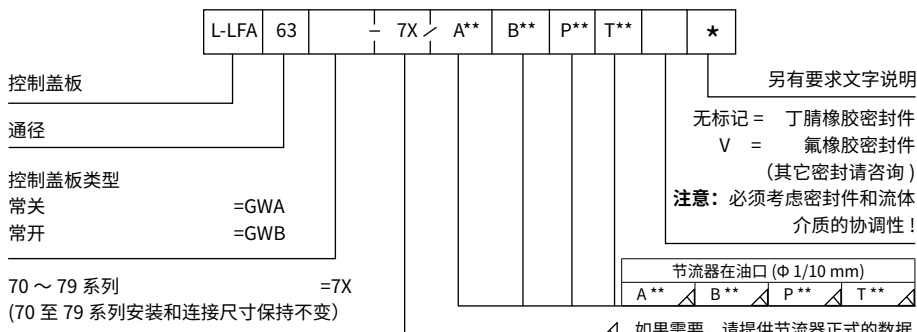
通径	16	25	32	40	50
D1	-	-	-	G1/2	G1/2
H1	40	40	50	60	68
H2	-	-	-	30	32
H3	15	24	28	32	34
H4	17	17	21.5	30	32
L1	65	85	100	125	140
L2	80	85	100	125	140
L3	36.5	45.5	50	62.5	72
L4	-	-	-	53	60
L5	-	-	-	62.5	70
L6	7	23.5	31	43.5	51
L7	17	27	34.5	47	54.5
A**, B** P**, T** 1)	ZM6	ZM6	ZM6	ZM6	ZM6
重量 kg	1.5	2.1	3.6	6.6	9.3

- 1 铭牌用于通径 16、25、32
- 2 铭牌用于通径 40 和 50
- 3 油口 Y 和 Z1 可选择作为螺纹连接口用于通径 40 和 50
- 4 梭阀
- 5 螺堵 ZM6 用于型号: ..GWA...(B 口装螺堵, A 口不装)
- 6 螺堵 ZM6 用于型号: ..GWB...(A 口装螺堵, B 口不装)
- 7 方向滑阀型号: 4WE 6 D... 及螺钉 M5 × 50-10.9 GB/T70.1 必须单独订货

用于装配方向滑阀或方向座阀的控制盖

(尺寸单位: mm)

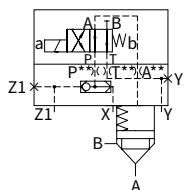
..GWA,..GWB.. 型 (通径 63)



△ 如果需要, 请提供节流器正式的数据
例: A20= 节流器 Φ2mm
标准节流孔, 见本章节第 10/28 页

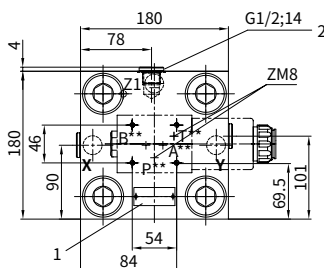
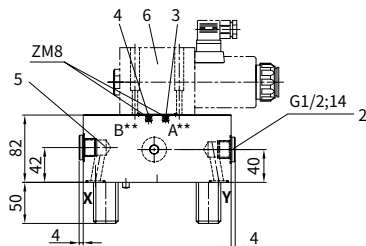
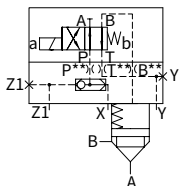
L-LFA63GWA...

方向滑阀型号: 4WE10D



L-LFA63GWB...

方向滑阀型号: 4WE10D



1 铭牌

2 油口 Y 和 Z1 可选择作为螺纹连接口

3 螺堵 ZM8 用于型号: ..GWB...(A 口装螺堵, B 口不装)

4 螺堵 ZM8 用于型号: ..GWA...(B 口装螺堵, A 口不装)

5 梭阀

6 方向滑阀型号: 4WE10D...

及螺钉 M6×40-10.9 GB/T70.1 必须单独订货

重量 (kg):18.6

A**, B**	ZM8
P**, T** 1)	

1) 节流器订货型号, 见本章节第 10/26 页

用于装配方向滑阀或方向座阀的控制盖板

(尺寸单位: mm)

..KWA,..KWB.. 型 (通径 16 至 50)

	L-LFA	- 7X /	A**	B**	*
--	-------	--------	-----	-----	---

控制盖板

通径 16 = 16 通径 25 = 25 通径 32 = 32 通径 40 = 40 通径 50 = 50	另有要求文字说明 无标记 = 丁腈橡胶密封件 V = 氟橡胶密封件 (其它密封请咨询) 注意: 必须考虑密封件和流体介质的协调性!
--	--

控制盖板类型 常关 =KWA 常开 =KWB	
------------------------------	--

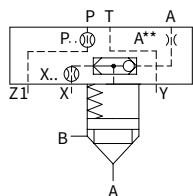
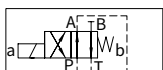
70 ~ 79 系列	=7X
------------	-----

(70 至 79 系列安装和连接尺寸保持不变)

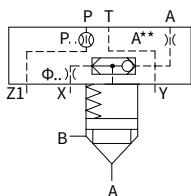
控制类型	节流器在油口 (Φ 1/10 mm)
KWA	A**
KWB	B**

△ 如果需要, 请提供节流器正式的数据
 例: A12= 节流器 Φ1.2mm
 标准节流孔, 见本章第 10/28 页

4WE6D
(仅适用 L-LFA.KWA...)

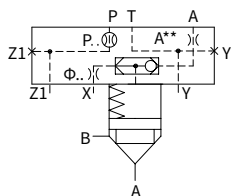
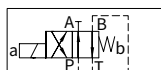


L-LFA16KWA...
(方向滑阀型号见上面)

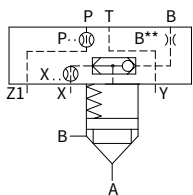


L-LFA .KWA...
通径 25 和 32
(方向滑阀型号见上面)

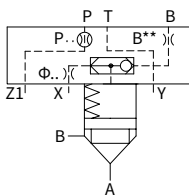
4WE6D
(仅适用 L-LFA.KWB...)



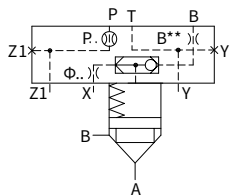
L-LFA .KWB...
通径 40 和 50
(方向滑阀型号见上面)



L-LFA16KWB...
(方向滑阀型号见上面)



L-LFA .KWB...
通径 25 和 32
(方向滑阀型号见上面)

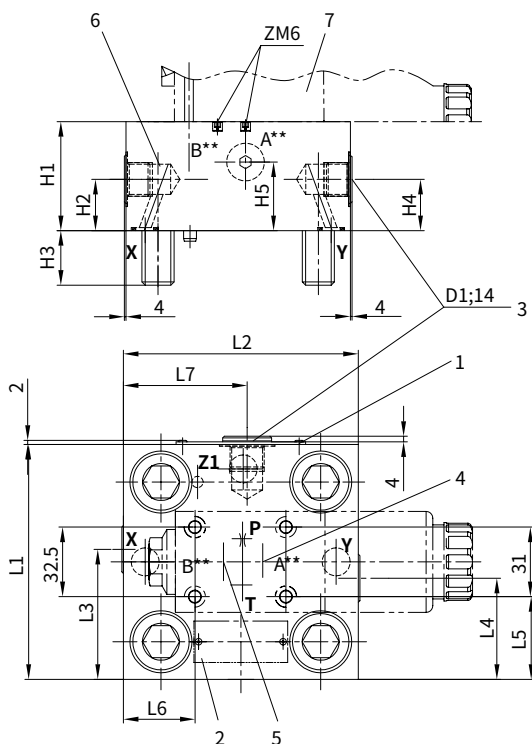


L-LFA .KWB...
通径 40 和 50
(方向滑阀型号见上面)

用于装配方向滑阀或方向座阀的控制盖板

(尺寸单位: mm)

..KWA,..KWB.. 型 (通径 16 至 50)



通径	16	25	32	40	50
D1	-	-	-	G1/2	G1/2
H1	40	40	50	60	68
H2	17	17	21.5	30	32
H3	15	24	28	32	34
H4	-	-	-	30	32
H5	-	-	-	30	50
L1	65	85	100	125	140
L2	80	85	100	125	140
L3	36.5	45.5	50	62.5	72
L4	-	-	-	53	60
L5	17	27	34.5	47	54.5
L6	7	23.5	31	43.5	51
L7	-	-	-	62.5	70
A**,B** ¹⁾	ZM6	ZM6	ZM6	ZM6	ZM6
重量 kg	1.5	2.1	3.6	6.6	9.3

1 铭牌用于通径 16、25、32

2 铭牌用于通径 40、50

3 油口 Y 和 Z1 可选择作为螺纹接口用于通径 40 和 50

4 螺堵 ZM6 用于型号: ..KWB...(A 口装螺堵, B 口不装)

5 螺堵 ZM6 用于型号: ..KWA...(B 口装螺堵, A 口不装)

6 梭阀

7 方向滑阀型号: 4WE 6 D...

及螺钉 M5×50-10.9 GB/T70.1 必须单独订货

¹⁾ 节流器订货型号, 见本章节第 10/28 页

用于装配方向滑阀或方向座阀的控制盖板

(尺寸单位: mm)

..KWA,..KWB..型 (口径 63)

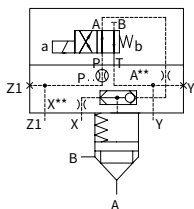
	L-LFA	63	- 7X /	A**	B**	*	
控制盖板							另有要求文字说明
口径							无标记 = 丁腈橡胶密封件 V = 氟橡胶密封件 (其它密封请咨询)
控制盖板类型							注意: 必须考虑密封件和流体介质的协调性!
常关	=KWA						
常开	=KWB						
70 ~ 79 系列	=7X						
(70 至 79 系列安装和连接尺寸保持不变)							

控制类型	节流器在油口 (Φ 1/10 mm)
KWA	A **
KWB	B **

△ 如果需要, 请提供节流器正式的数据
 例: A20= 节流器 Φ2mm
 标准节流孔, 见本章节第 10/28 页

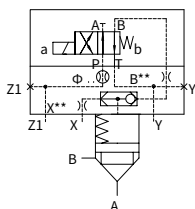
L-LFA63 KWA...

方向滑阀型号: 4WE10D



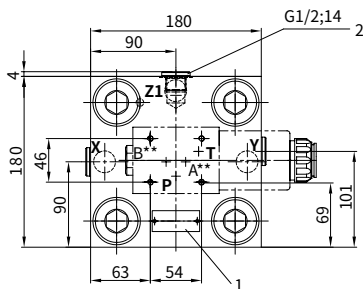
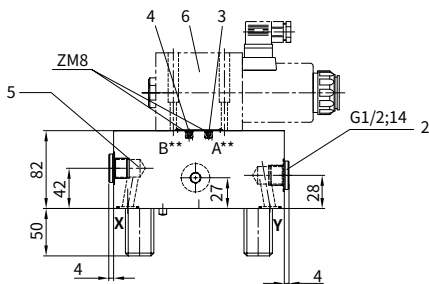
L-LFA63 KWB...

方向滑阀型号: 4WE10D



- 1 铭牌
- 2 油口 Y 和 Z1 可选择作为螺纹连接口
- 3 螺堵用于型号: ..KWB...
- 4 螺堵用于型号: ..KWA...
- 5 梭阀
- 6 方向滑阀型号: 4WE 10 D...

及螺钉 M6×40-10.9 GB/T70.1 必须单独订货
 重量 (kg):18.6



A **, B ** ¹⁾ | ZM8

¹⁾ 节流器订货型号, 见本章节第 10/28 页

中国

+86 400 101 8889

美国

+01 630 995 3674

德国

+49 172 3683463

日本

+81 03 6809 1696



© 未经恒立液压公司授权，此宣传册任何部分不得以任何方式翻版、编辑、复制及使用电子方式进行传播。由于产品一直在不断开发创新中，本宣传册中信息不针对特定行业的特殊条件或适用性，对于因此而产生的任何不完整或不准确描述，恒立液压不承担责任。